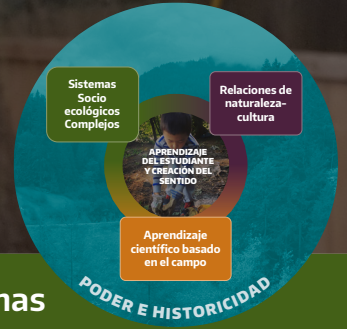




Compromiso de aprendizaje de ciencias con familias



LE 3.D Dando un paseo enfocado juntos: Toma De Decisiones Humanas

Propósito de la actividad

Da un paseo juntos para observar los signos de la toma de decisiones humanas. Los humanos han tenido, y seguirán teniendo, relaciones importantes que dan forma a lugares y relaciones. Pensar en cómo y por qué los humanos interactúan con el mundo natural nos ayuda a pensar más profundamente sobre posibles futuros. Los humanos toman muchas decisiones por una variedad de razones que afectan el mundo natural. ¿Qué impactos han tenido esas decisiones?

Descripción general de la actividad

- Utiliza la hoja de actividades para guiar tu pensamiento mientras caminas. Puedes copiar la hoja en una hoja de papel o intentar usar un diario para recopilar tus observaciones a lo largo del tiempo.
- Busca algo interesante que notes sobre la toma de decisiones humanas y dibuje o escriba lo que ves.
- Si aparecen nuevas preguntas, escríbelas y vuelve a ellas más tarde.
- **Ideas de extensión:** Antes de salir a caminar, explora tu espacio de afuera de tu casa al aire libre. Haz preguntas sobre por qué o cómo los seres humanos han tomado las decisiones que tomaron. Por ejemplo, ¿por qué está esta acera aquí? ¿Qué pasó como resultado? ¿Por qué alguien puso un comedero de aves? ¿Cómo afecta esa decisión a otras especies?



¿Qué puedes hacer para apoyar el aprendizaje?

- » Haz algunas investigaciones sobre quién vivía en el lugar antes de que llegaras. ¿Qué tipo de opciones tuvieron que tomar los humanos hace 1.000 años? ¿Hace 100 años? ¿Hace 50 años? En muchos casos, puedes encontrar fotos de tu barrio de hace 50 años. ¿Qué decisiones han tomado los humanos en los últimos 50 años para cambiar cómo se ve nuestro barrio y quién vive allí? ¿Cómo ha cambiado quién vive aquí y por qué?
- » Imagina quién podría venir después de ti y qué podrían pensar acerca de las decisiones que tu familia tomó. ¿Cómo afectarán las decisiones que tomemos ahora al futuro? ¿Cómo lo sabes? Echa un vistazo a otros animales, plantas, agua y tierra y busca cómo interactúan con las decisiones que los humanos han tomado. ¿Por qué se tomaron estas decisiones y cómo afectan a otras especies o tipos? ¿Estos impactos ayudan, dañan o simplemente son neutrales? ¿Qué se podría hacer de manera diferente?

Conectando con otras familias

» Escribe una carta a un vecino y pregúntele por qué tomo las decisiones que tomo alrededor de su lugar. Comparte algo interesante que hayas descubierto sobre la comunidad, pregúntale si sabe algo al respecto. Toma fotos de hallazgos interesantes, envíales un mensaje de texto a un amigo y dile lo que piensas.

Prácticas científicas enfatizadas

- Haciendo Preguntas
- Planificación y realización de investigaciones
- Obteniendo, evaluando y comunicando información

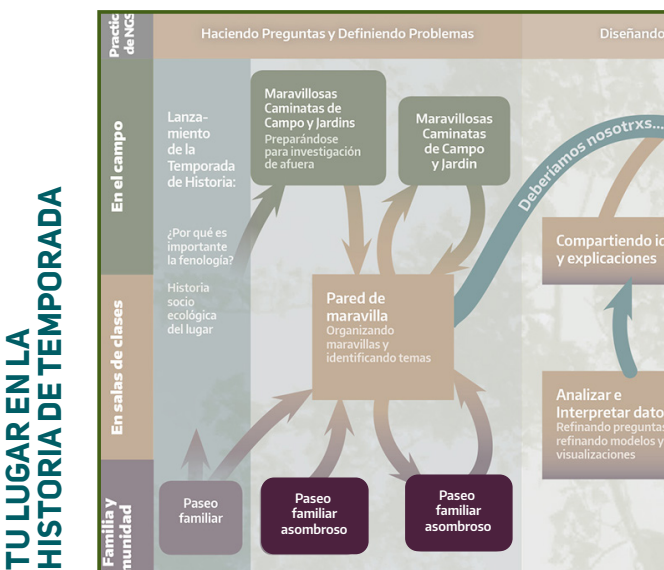
CONÉCTATE A OTRAS ACTIVIDADES

LE 3: Dando un paseo enfocado juntos

- 3.A: Especies, tipos y comportamientos
- 3.B: Relaciones
- 3.C: Lugares, Tierras y Aguas
- 3.E: Pensando a través de escalas

APRENDIZAJE EN LUGARES DE TRABAJO PARA CONSIDERAR

- Razonamiento de Sistemas Socioecológicos Complejos
- Deliberación Socio Ecológica y Toma de Decisiones
- Observación y recopilación de datos



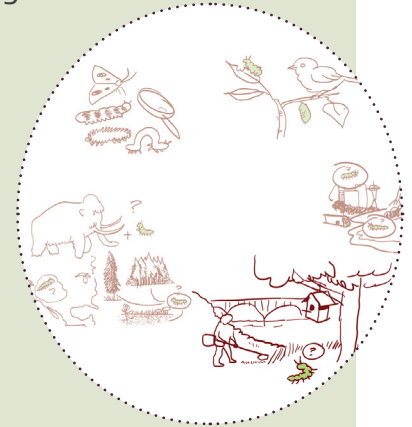
Ideas y prácticas clave

Toma De Decisiones Humana

Los seres humanos han tenido, y seguirán teniendo, relaciones importantes que dan forma a lugares—a veces positivamente y a veces negativamente. Asegúrate de pensar en el tiempo de los pueblos indígenas, el tiempo del estado de la nación y el futuro en tus preguntas.

Sistemas socioecológicos complejos

Los sistemas socioecológicos se refieren a las interacciones entre los sistemas humanos y los sistemas ecológicos. Los seres humanos son parte del mundo natural, y todos nuestros sistemas (por ejemplo, sociales, políticos, institucionales) siempre están en relación con los sistemas ecológicos. Los sistemas socioecológicos complejos implican varias escalas de espacio, tiempo y organización.



Deliberación y Toma De Decisiones

Las comunidades humanas siempre han tomado decisiones socioecológicas. Desde opciones sobre qué comer, hasta dónde vivir, cómo moverse, hasta qué casas construir con qué materiales, entre muchos otros. Estas opciones están moldeadas por nuestros valores y prácticas culturales y reflejan fundamentalmente lo que llamamos interpretables de las relaciones naturaleza-cultura.

Ideas Básicas Disciplinarias y Fenómenos Importantes

- ESS3.A: Recursos Naturales
- ETS1.A: Definición y Definiendo y Delimitación de Problemas de Ingeniería
- ESS3. C: Impactos Humanos en Sistemas Terrestres